

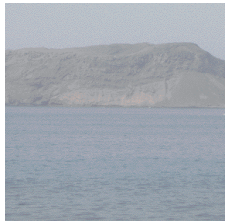
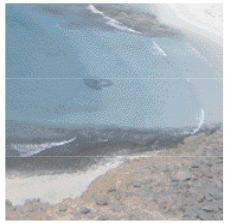


Tel.+971 4 340 16 91 - Fax.+971 4 340 16 92  
P.O. Box. 282644 - Dubai UAE  
[www.rightpack.net](http://www.rightpack.net)



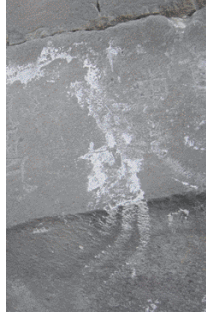
# حصن الغراب

## Hisn Al Ghorab



# حصن الغراب

◀ تكون قنا من الميناء والحصن المقام على قمة الجبل الواقع في الجهة الجنوبية الشرقية من الميناء، والذي يرجع اكتشافه إلى صباح يوم (١٦/٥/ ١٨٢٤ م ) عندما ألقى بحارة السفينة الإنجليزية ( بالينورس ) المرساة في ممر ضيق قصير مغلق من أحد جانبيه بجزيرة منخفضة ومن الجانب الآخر بصخرة قائمة وعرة عليها بقايا حصن قديم، وقال لهم البحار العربي المرافق لهم، إن هذا المكان هو (حصن الغراب)، وكان البحارة الإنجليز ثلاثة هم ( ولستد وهاملتون و كروتندن)، والذين أوكل إليهم مهمة استكشاف الساحل الجنوبي للجزيرة العربية، قد شاهدوا على قمة الجبل حصن وخرائب وأطلال وأبراج ومباني كثيرة، وانتشار آثار عديدة على المنحدر معظمها مبني من أحجار الصخور الجبلية نفسها وغطت بملاط مصنوع من الصدف المتحجر، وعُثر في الطريق الصاعد إلى قمة الجبل على كتابة بخط المسند، كما وجدوا في القمة صهريجاً (كريف) للماء وبقايا تحصينات، منها أبراج ضخمة مربعة الشكل تتجه نحو البحر، ومن ذلك تبين لأولئك البحارة أنه عبارة عن حصن يحمي الميناء ، وقد نسخ ( ولستد ) تلك الكتابات التي وجدها في الطريق الصاعد إلى قمة حصن الغراب وهما النقشين الموسومان بـ ( CIH٧٢٨ ) ( CIH٦٢١ ) إلا أن النقش الموسوم بـ ( CIH٦٢١ ) اشتهر بين علماء الحضارة اليمنية القديمة باسم نقش حصن الغراب، وهو من أهم النقوش التي نشرت كونه يؤرخ لأهم فترة من فترات التاريخ اليمني قبل الإسلام، إذ أنه مؤرخ في العام (٦٤٠ من التاريخ الحميري) الذي يقابل سنة ( ٥٢٥ ميلادية )، وهي المرحلة التي شهدت سقوط الحضارة اليمنية القديمة .



## Hisn Al Ghorab



► This fort was built over mountaintop to the southeast of the port of Qana. According to historical sources, a British ship ‘Balinors’ spotted the remains of the old fort on May 16, 1834 A.D. At the time, the ship was anchored in the narrow waterway that is closed from one end by a lower island and from the other by a ragged rock. The Arab captain accompanying the British sailors told them that this place was called Hisn Al Ghorab.

► The three British sailors from the ship, who were assigned to explore the southern coast of Arabia, spotted a fort, rubble, towers and other buildings on the mountaintop. There were many other monuments on the slope, most of which were built with the rocks of the mountain, and covered with mortar made of petrified shells. On the way to the mountaintop, the sailors found inscriptions in the Musnad script at the top of the mountain, a water tank and remains of fortifications that included huge square towers overlooking the sea. So the sailors concluded that the fort was built to protect the port.

► One of the sailors copied the inscriptions, especially the inscriptions marked with (CIH621) and (CIH728). As for the inscription marked with (CIH621), the old Yemeni archaeologists knew it was the name, Hisn Al Ghorab. It is one of the most important inscriptions to be found because it chronicles the history of Yemen during the pre-Islamic era. It is dated 640 of the Hamirite calendar which corresponds to 525 A.D., which was a period that witnessed the fall of the ancient Yemeni civilization